

K3 Sedán



Movement that inspires



El modelo a seguir.

El nuevo Kia K3, orgullosamente hecho en México, encarna la nueva filosofía de Kia con un carácter de alta tecnología en su diseño agresivo y una personalidad potente, convirtiéndolo en un auto único en su segmento. Al combinar un sofisticado estilo de faros LED y un cuerpo que sabe imponer, con el nuevo Kia K3 siente la innovación de un automóvil elegante y poderoso, maximizando su audacia en los caminos, convirtiéndolo en el modelo a seguir.



Luces traseras LED

Detalles que lo hacen único. Luces con estilo muy futurista, no solo complementan el equipamiento, se fusiona con el diseño para hacerlo sobresalir.

Faros delanteros LED

Uno de los elementos más llamativos de su diseño frontal es la iluminación Star-map con faros LED, luces diurnas conectadas a la parrilla y luces de giro.



Rines de aluminio de 17"

Son la elección definitiva para aquellos que buscan añadir una dosis de actitud y deportividad al diseño del nuevo Kia K3.

Un modelo que establece nuevas reglas.

El nuevo Kia K3 da vida a 'Opposites United' que se inspira en los contrastes de la naturaleza y la humanidad, con un diseño audaz y progresivo sin precedentes, como su línea fastback que permite un mayor espacio de carga en comparación con otros sedanes de diseño convencional.



Aire acondicionado automático dual

El aire acondicionado automático de doble zona te permite personalizar la temperatura para conductor y pasajero. Además, el rediseño de los controles del A/C y multimedia se integra al aspecto dinámico y futurista del tablero.



Pantalla panorámica de 10.25"

El nuevo Kia K3 va un paso adelante en tecnología y conectividad al ofrecer una pantalla táctil de alta resolución con conectividad inalámbrica Android Auto™ y Apple CarPlay™.



Clúster digital de 4.2"

Conduce con una visión clara de todos los datos que necesitas para facilitar tu experiencia de manejo.



Palanca de velocidades

Toma el control y siente la personalidad deportiva que buscas con una palanca y un volante en piel a partir de la versión EX Pack.

Modelo a seguir en espacio.

Con un espacio interior muy amplio, el nuevo Kia K3 es innovador y confortable. Kia reinterpretó la selección y concentración de todos los elementos de diseño de una manera funcional en una cajuela más grande con apertura automática.



Cargador inalámbrico

Ya no necesitas cables para mantener la carga de tu smartphone al 100%. Sólo colócalo en la base de carga y sigue la aventura.*

Paletas de cambios al volante

Disfruta de una experiencia de conducción más emocionante y deportiva gracias a las paletas de cambios al volante y pedales deportivos.

Luz ambiental

Con 64 opciones de colores crea una atmósfera única y especial para todos los pasajeros.



Un motor más potente

Único en su categoría, el nuevo Kia K3 cuenta con un motor 2.0 L con 150 HP.

*Consulta modelos compatibles.

Un modelo interactivo.

Con el nuevo Kia K3, maneja siempre conectado. Un sistema interactivo es una gran forma de generar mayor comodidad en la conducción. Es así, que el estrés del tráfico citadino o la larga travesía de un paseo se hacen más sencillos y llevaderos.

KSA / KSA Pro

Kia ha desarrollado un módulo inteligente conectado al vehículo que permite controlar funciones desde tu app MyKia+.

Toma el control de activar / desactivar seguros, encender / apagar el motor, programar el aire acondicionado, obtener un historial de manejo y hábitos de conducción.*

*Revisa versiones y funciones disponibles de KSA y KSA Pro.

Un ejemplo para seguir en seguridad.

La mejor opción para tu tranquilidad con lo último en tecnologías de seguridad, la encuentras en el nuevo Kia K3.



Asistente de arranque en pendientes (HAC)

Mantiene el freno por unos segundos para cambiar del pedal de freno al acelerador y arrancar en pendientes.



Control electrónico de estabilidad (ESC)

Frena individualmente las ruedas en situaciones de riesgo para evitar derrapes, sobrevirajes y subvirajes.

6 bolsas de aire

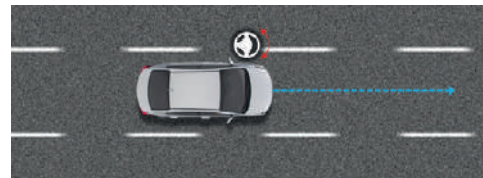
Dos frontales, dos laterales y dos de tipo cortina, te dan la tranquilidad que buscas en cada viaje.

Asistente de tráfico cruzado (RCCA)

Si existe riesgo de colisión con un vehículo que se aproxima en el lado izquierdo o derecho al dar marcha atrás, el RCCA proporciona una advertencia. Después de la advertencia, si aumenta el riesgo de colisión, asiste automáticamente con el frenado de emergencia.

Sistema de mantenimiento de carril asistido (LKA)

Diseñado para alertar al conductor cuando el vehículo se desvía de un carril, el sistema corrige levemente la dirección con el volante.



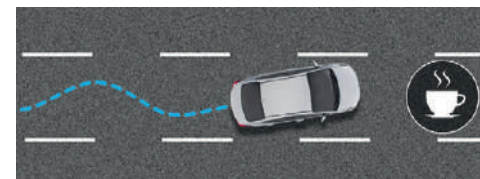
Sistema de seguimiento de carril (LFA)

Es una función de confort que mantiene automáticamente el vehículo centrado en el carril.



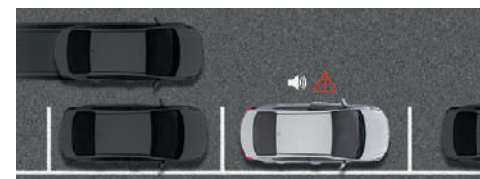
Sistema de evasión de colisión frontal (FCA)

El FCA tiene la función de detectar un vehículo, peatón o ciclista que se encuentre delante avisándote o, incluso, frenando de forma automática.



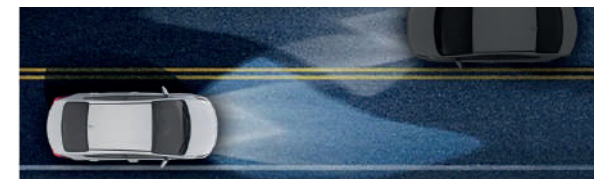
Sistema de monitoreo de atención de conductor (DAW)

Esta función de seguridad emite una advertencia al detectar un patrón de fatiga de conducción y notifica al conductor cuando el vehículo de delante avanza después de haberse detenido.



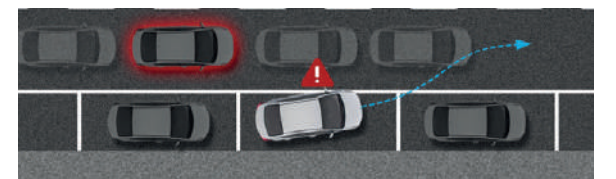
Aviso de salida segura (SEW)

Después de detenerse, se activa una alarma al detectar un automóvil que se acerca desde la esquina trasera del vehículo, lo que ayuda a prevenir un accidente.



Asistencia de luces de carretera (HBA)

La cámara instalada en el parabrisas detecta la iluminación ambiental y el brillo de otros automóviles, encendiendo y apagando automáticamente las luces altas para ayudar a conducir de manera más segura por la noche.



Sistema de detección de punto ciego (BCA)

Alerta y asiste al conductor al momento de hacer un cambio de carril.

	Sedán							
	L		LX		EX		EX PACK GT-LINE	
	TA	TM	TA	TM	TA	TA	TA	TA
Motor	1.6 L						2.0 L	
Tipo	4 cilindros							
Potencia (hp@rpm)	121@6,300						150@6,200	
Torque (lb@rpm)	111@4,850						141@4,000	
Transmisión	Automática 6 velocidades		Manual 6 velocidades		Automática 6 velocidades		Manual 6 velocidades	
Tanque de combustible (L)	45							
Rendimiento de combustible combinado (Km/L)	19.0	19.8	19.0	19.8	19.0	19.0	16.8	
Suspensión	Tipo multi-link McPherson / Viga tubular CTBA							
Medidas de llantas	185/65R15				205/55R16			
Rines de acero de 15" con tapón decorativo	•							
Rines de aluminio de 15"		•						
Rines de aluminio de 16"			•					
Rines de aluminio de 17"				•				
Llanta de refacción temporal	•	•	•	•	•	•	•	•
Espejos laterales con abatimiento manual	•	•	•					
Espejos laterales con abatimiento eléctrico				•	•	•	•	•
Espejos laterales con ajuste eléctrico	•	•	•	•	•	•	•	•
Espejos laterales con calefacción		•	•	•	•	•	•	•
Faros de niebla delanteros en halógeno								•
Faros de niebla delanteros en LED								•
Faros delanteros en halógeno	•	•	•					
Faros delanteros en LED				•	•	•	•	•
Faros traseros en LED								•
Luces automáticas	•	•	•	•	•	•	•	•
Luces de giro LED				•	•	•	•	•
Luces direccionales en espejos								•
Luces diurnas en halógeno	•	•	•					
Luces diurnas en LED				•	•	•	•	•
Manijas exteriores al color de la carrocería	•	•	•	•	•	•	•	•
Tercera luz de freno en halógeno	•	•	•	•	•	•	•	•
Tercera luz de freno en LED								•
Aire acondicionado manual	•	•	•	•	•	•	•	•
Aire acondicionado automático de doble zona con rendijas traseras								•
Alerta de ocupante trasero								•
Asiento del conductor con ajuste de altura manual	•	•	•	•	•	•	•	•
Asientos traseros con abatimiento 60:40	•	•	•	•	•	•	•	•
Cabeceras con ajuste de altura	•	•	•	•	•	•	•	•
Cargador inalámbrico								•
Cinturones de seguridad con ajuste de altura para conductor y pasajero	•	•	•	•	•	•	•	•
Consola central con descansabrazos / descansabrazos central trasero	-/-	-/-	-/-	-/-	-/-	-/-	•/•	•/•
Desempañador trasero	•	•	•	•	•	•	•	•
Dos puertos USB delanteros (Tipo Cy Tipo A) / 2 USB tipo C traseros	•/•	•/•	•/•	•/•	•/•	•/•	•/•	•/•
Espejo de vanidad conductor y pasajero	•	•	•	•	•	•	•	•
Espejos de vanidad iluminados LED								•
Espejo retrovisor con función día / noche manual	•	•	•	•	•	•	•	•
Luz de cortesía en LED								•
Palanca de velocidades forrada en piel								•
Pedales deportivos								•
Portavasos delanteros	•	•	•	•	•	•	•	•
Salida frontal de 12 V	•	•	•	•	•	•	•	•
Seguros eléctricos	•	•	•	•	•	•	•	•
Vestiduras de asientos en tela	•	•	•	•	•	•	•	•
Vestiduras en piel artificial								•
Vestiduras en piel artificial con insertos en tela GT-Line								•
Vidrios eléctricos con apertura / cierre de un solo toque para conductor	•/•	•/•	•/•	•/•	•/•	•/•	•/•	•/•
Volante con ajuste de altura / profundidad	•/•	•/•	•/•	•/•	•/•	•/•	•/•	•/•
Volante forrado en piel								•
Volante deportivo en piel								•

	Sedán							
	L		LX		EX		EX PACK GT-LINE	
	TA	TM	TA	TM	TA	TA	TA	TA
6 bolsas de aire (2 frontales + 2 laterales + 2 tipo cortina)	•	•	•	•	•	•	•	•
Asistencia de luces de carretera (HBA)								•
Asistencia de tráfico cruzado (RCCA)								•
Aviso de salida segura (SEW)								•
Control de arranque asistido en pendiente (HAC)	•	•	•	•	•	•	•	•
Control electrónico de estabilidad (ESC)	•	•	•	•	•	•	•	•
Frenos de disco delanteros y traseros	•	•	•	•	•	•	•	•
Frenos ABS	•	•	•	•	•	•	•	•
Inmovilizador	•	•	•	•	•	•	•	•
ISOFIX	•	•	•	•	•	•	•	•
Monitor de presión en llantas	•	•	•	•	•	•	•	•
Seguro de puertas para niños	•	•	•	•	•	•	•	•
Sensores de estacionamiento delanteros y traseros (PDW)								•
Sistema de evasión de colisión en punto ciego (BCA)								•
Sistema de evasión de colisión frontal (FCA)								•
Sistema de mantenimiento de carril asistido (LKA)								•
Sistema de monitoreo de atención de conductor (DAW)								•
Sistema de seguimiento de carril (LFA)								•
4 bocinas	•	•	•	•	•	•	•	•
6 bocinas	•	•	•	•	•	•	•	•
Bluetooth con reconocimiento de voz	•	•	•	•	•	•	•	•
Cámara de reversa con guías dinámicas	•	•	•	•	•	•	•	•
Clúster digital de 4.2"	•	•	•	•	•	•	•	•
Conectividad inalámbrica Android Auto™ y Apple CarPlay™	•	•	•	•	•	•	•	•
Conectividad Bluetooth de 2 dispositivos simultáneos	•	•	•	•	•	•	•	•
Control crucero	•	•	•	•	•	•	•	•
Controles de audio al volante	•	•	•	•	•	•	•	•
Limitador manual de velocidad	•	•	•	•	•	•	•	•
Llave plegable	•	•	•	•	•	•	•	•
Llave inteligente con botón de encendido con cajuela automática								•
Modos de manejo (Normal, Eco y Sport)								•
Paletas de cambios al volante								•
Pantalla multimedia de 8"	•	•	•	•	•	•	•	•
Pantalla multimedia de 10.25"								•
Luz ambiental personalizable con 64 combinaciones								•
KSA / KSA Pro	-/-	•/•	•/•	•/•	•/•	•/•	•/•	•/•

Vestiduras

Tela

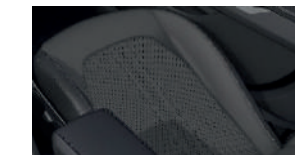


L, LX



EX

Piel artificial



EX PACK



GT-Line

Dimensiones (mm)



Largo total (mm)	4,545
Ancho total (mm)	1,765
Altura total (mm)	1,475
Distancia entre ejes (mm)	2,670

Entrevía delantera (mm)	840
Entrevía trasera (mm)	1,035
Espacio interior en segunda fila (mm)	981
Capacidad de cajuela (SAE, ℓ)	544



Colores exteriores



Clear White (L)



Snow White Pearl (LX, EX, EX PACK, GT-Line)



Steel Gray (L, LX, EX, EX PACK, GT-Line)



Silky Silver (L, LX, EX, EX PACK)



Azure Blue (LX, EX, EX PACK)



Fiery Red (LX, EX, EX PACK, GT-Line)



Aurora Black (LX, EX, EX PACK, GT-Line)



Wavy Blue (exclusivo GT-Line)

Rines



Rin de acero de 15" con tapón decorativo L (TA)



Rin de aluminio 15" LX (TM, TA)



Rin de aluminio 16" EX (TM, TA), EX PACK (TA)



Rin de aluminio 17" GT-Line (TA)

Toda la información contenida en este catálogo está basada en datos disponibles al momento de la publicación. Las descripciones son correctas, la Corporación Kia se esfuerza por mantener la precisión, sin embargo, la exactitud no puede garantizarse. De vez en cuando, la Corporación Kia necesita actualizar o modificar las características e información del vehículo ya mostradas en este catálogo. Todas las fotos y las pantallas son simuladas. La Corporación Kia por medio de la publicación y distribución de este material no crea garantía, expresa o implícita, a cualquiera de los productos de Kia. Contacta a tu Distribuidor Autorizado Kia más cercano para obtener la información más actualizada. Garantía Tren Motriz: 7 años o 150,000 km.* Garantía Básica, defensa a defensa: 5 años o 100,000 km* (lo que ocurra primero). Consulta términos y condiciones. El vehículo nuevo cumple con todas las especificaciones legales y comerciales para poder realizar la venta de vehículos nuevos y cuentan con la normatividad aplicable (5.1.2 y 5.1.3 de la NOM). Algunos equipamientos mostrados pudieran no estar disponibles en algunas regiones. Consulta equipamientos con tu Distribuidor Autorizado Kia. "Marca Registrada"/ "M.R."/ "®". Todos los derechos reservados. El texto, las imágenes y gráficas del catálogo están protegidos por los derechos de autor y derechos de propiedad industrial. El contenido no puede ser copiado, difundido, alterado ni ponerse a disposición de terceros con fines comerciales. Salvo especificación en contrario, todas las marcas, nombres y avisos comerciales presentes en este catálogo están protegidos bajo la ley de propiedad industrial. En particular, esto aplica a las marcas, nombres y avisos comerciales, logotipos y emblemas de Kia. Las marcas, nombres y avisos comerciales y los elementos del diseño que se usan en este catálogo son propiedad industrial de Kia Corporation. 2023 Kia Corporation. Queda prohibida la reproducción del contenido de este material sin permiso de la Corporación Kia.

BL7-1017-01



Escanea y disfruta más contenido en MyKia+



Kia Finance | My Kia+ Descarga la App MyKia+ disponible para iOS y Android

Kia Assistance | Contact Center: (55) 4780 0542



Movement that inspires